



Bazaltowe posadzki w przemyśle

CZECH REPUBLIC

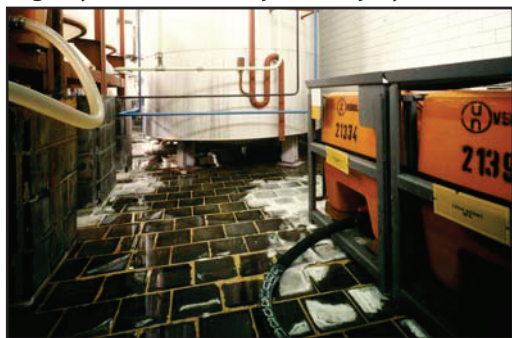
Bazalt jest materiał, którego trwałość przekracza nie tylko tysiąclecia, lecz i tysiąclecia. Jest materiałem naturalnym, który topieniem i odlewaniem do form otrzymuje swoją nową postać i kształt. Znakomity zbiór właściwości fizycznych można na przykład wykorzystać w różnych dziedzinach, jak na przykład w halach przemysłowych i to w najtrudniejszych warunkach.



Gładka posadzka hali produkcyjnej w przemyśle spożywczym (250/250/22JR)

Główne właściwości fizyczne:

- ♦ bardzo wysoka wytrzymałość na ciśnienie (min. 3,5 tony na cm^2)
- ♦ bardzo dobra odporność na ścieranie (kilkakrotnie przewyższająca inne materiały)
- ♦ odporność chemiczna (bezproblemowe zastosowanie w zakresie od pH 2 do pH14)
- ♦ absolutna odporność na korozje naturalnego materiału (właściwości zachowuje w całym przekroju)
- ♦ nienasiąkliwość i mrozoodporność
- ♦ możliwość zastosowania w warunkach ekstremalnych aż do 400 °C
- ♦ ekologiczna i higieniczna nieszkodliwość
- ♦ długa żywotność w najtrudniejszych warunkach



Chemiczna izolacja zbiornika ługu (200/200/30JR)



Sześciokątna posadzka w browarze (6HR/30R)

Przykłady zastosowania:

- ♦ do najtrudniejszych warunków w halach przemysłowych – odlewnie, stalownie, huty aluminium, warsztaty mechaniczne, spawalnie, papiernie, huty szkła i inne
- ♦ zakłady przemysłu spożywczego – browary, mleczarnie, piekarnie, przetwórnice mięsa i ryb, olejarnie i inne
- ♦ magazyny chemiczne i przeciwchemiczne wyłożenia zbiorników
- ♦ serwisy samochodowe, warsztaty wulkanizatorskie, myjnie samochodów i to i myjnie ciężarówek
- ♦ wyłożenia odporne na ścieranie zsyków, cyklonów, separatorów i inne
- ♦ wyłożenia odporne na ścieranie transporterów abrazyjnych lub chemicznie agresywnych materiałów
- ♦ wykładziny dla różnych potrzeb wodno-kanalizacyjnych

EUTIT s.r.o.

Stará Voda 196
353 01 Mariánské Lázně
CZECH REPUBLIC

Tel.: +420 354 789 141
Fax.: +420 354 691 480
e-mail: eutit@eutit.cz
www.eutit.cz

Kontakt Polska:
+48 605 600 308